



UNIwersytet  
Warszawski



# Wydział Psychologii UW

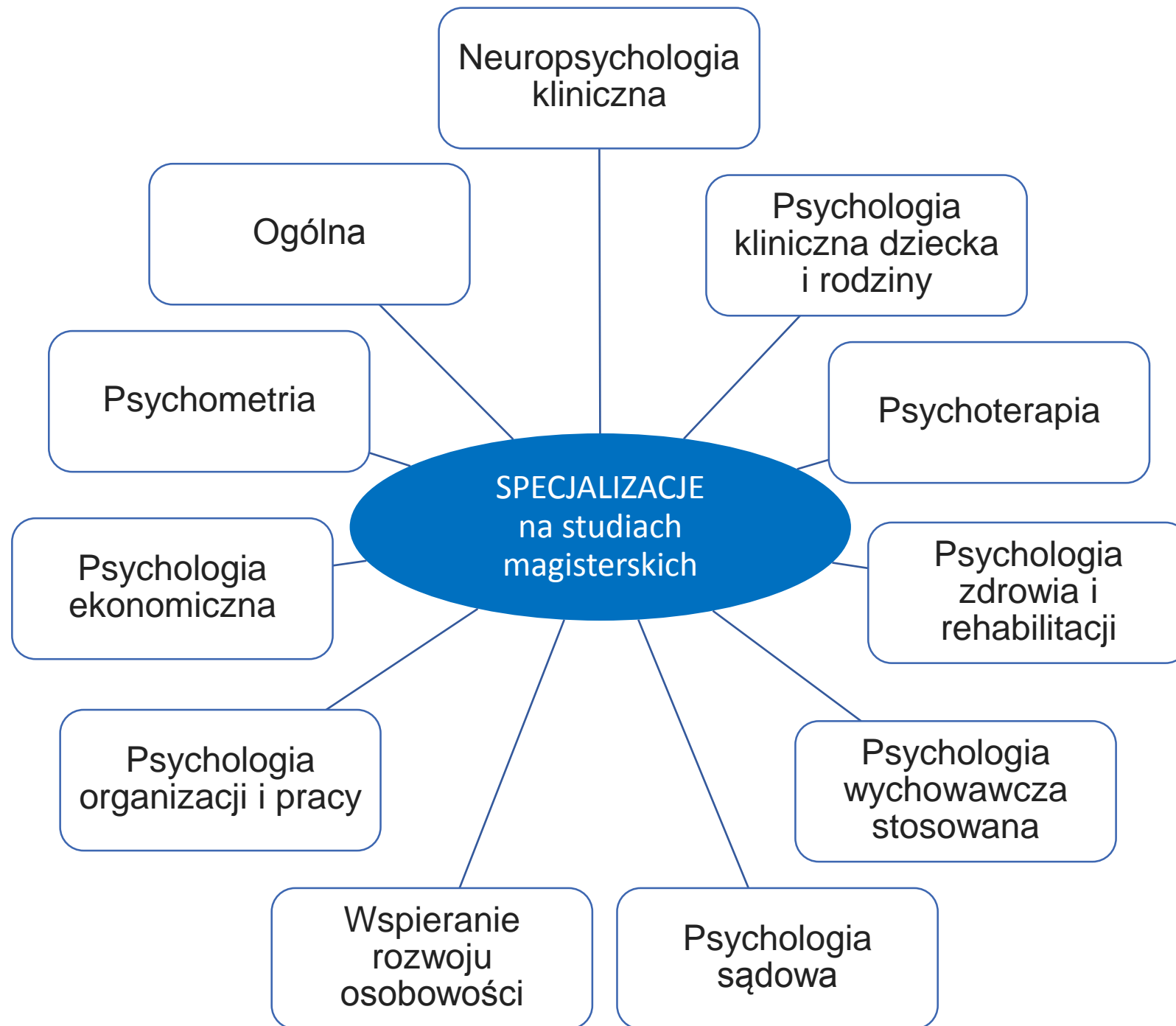
*Wiedza wynikająca z praktyki*

*Praktyka oparta na wiedzy*

# Kim jesteśmy

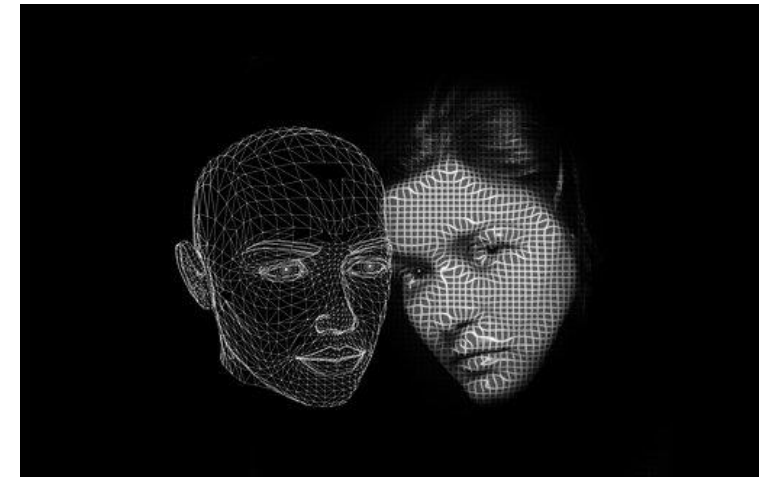
- Tradycja od 1915 roku (samodzielny Wydział: 1981)
- 7 katedr, 40 samodzielnych pracowników naukowych, prawdopodobnie najmłodszy zespół w Polsce
- ok. 100 naukowców
- Studia dzienne i wieczorowe na kierunku Psychologia
- Studia w języku angielskim
- Studia II stopnia (magisterskie) na kierunku Kognitywistyki
- Jakość badań naukowych potwierdzona kategorią A+
- Jakość dydaktyki potwierdzona 1. miejscem w rankingu „Perspektyw”





# Laboratoria i pracownie

- Pracownię Psychofizjologii przy Katedrze Różnic Indywidualnych
- Laboratorium Eksperymentalne Psycholingwistyki przy Katedrze Psychologii Poznawczej
- Laboratorium Zwierząt przy Katedrze Psychologii Biologicznej
- Laboratorium Eksperymentalne przy Katedrze Psychologii Osobowości
- Ośrodek Psychoterapii Dzieci i Laboratorium Eksperymentalne przy Katedrze Psychologii Klinicznej
- Akademicki Ośrodek Psychoterapii przy Katedrze Psychopatologii i Psychoterapii
- Laboratorium Psychologii Transportu
- Laboratorium Neuroscience: Eyetracking i EEG
- Baby Lab: badanie procesów poznawczych u niemowląt
- Laboratorium obrazowania w bliskiej podczerwieni.
- Laboratorium testów diagnostycznych





# Kształcenie praktyczne i podyplomowe

Studia podyplomowe i kursy prowadzone są z reguły przez zespoły złożone zarówno z profesorów, jak i praktyków.

Inicjatywa *Studia z gwarancją*

- Psychologia zarządzania personelem
- Coaching w organizacji
- Psychologia w coachingu
- Psychologia transportu
- Trener umiejętności poznawczych
- Psycholog i pedagog we współczesnej szkole
- Psychologia sądowa
- Psychologia w nauczaniu i wychowaniu dziecka
- Rehabilitacja dzieci z dysfunkcjami rozwojowymi
- Diagnoza kliniczna dziecka i jego rodziny
- Nowy konsument – psychologiczne aspekty społecznej odpowiedzialności biznesu (CSR)
- Psychologia w praktyce – efektywność osobista w życiu zawodowym i prywatnym

# Centrum zastosowań psychologii

- Powołane w celu łączenia wiedzy z potrzebami otoczenia społecznego
- Koordynuje organizację wysokospecjalistycznych szkoleń, warsztatów i interwencji
- Umożliwia kontakt z najlepszymi specjalistami, dbając zarazem o realizację praktycznych oczekiwań klientów
- Organizuje sporządzanie opinii i ekspertyz od pracowników Wydziału



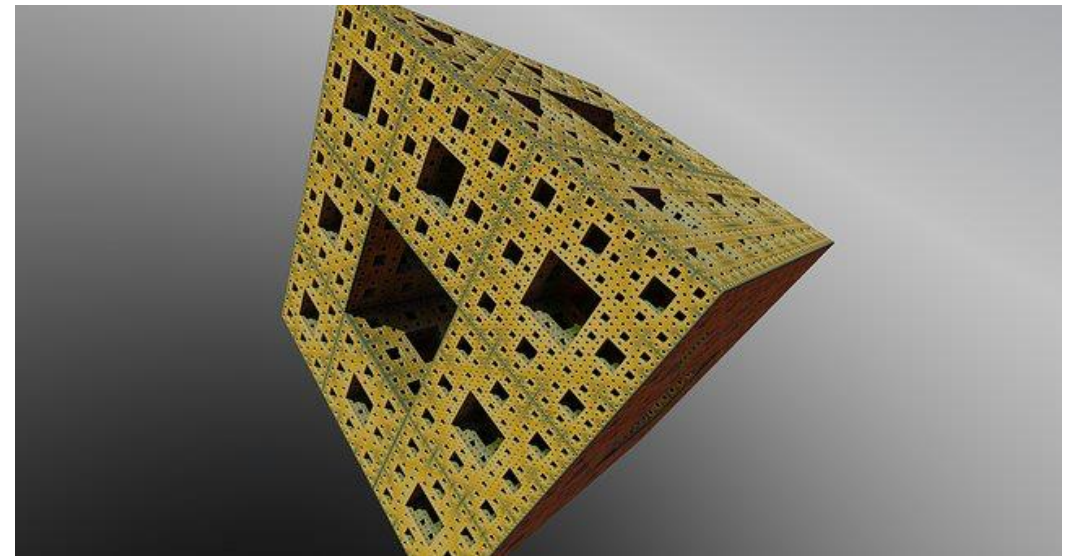
# Obszary prac aplikacyjnych: psychologia organizacji

- diagnoza organizacyjna w różnych zakresach, np. klimat organizacyjny, kultura organizacji, jakość komunikowania się, efektywność przywództwa itd.
- weryfikacja skuteczności różnych działań w firmie, np. metod rekrutacyjnych, szkoleń, rozwoju zawodowego itd.
- współpraca przy rozwiązywaniu różnego rodzaju problemów organizacyjnych, np. konfliktów, wprowadzania zmian, reorganizacji itp.
- Mediacje i komunikacja



# Obszary: Badania i psychometria

- Tworzenie testów badających specyficzne cechy i uzdolnienia, w zależności od potrzeb partnera
- Ocena prognostyczności narzędzi stosowanych w rekrutacji





# K2 (Kognitywistyka II<sup>0</sup>)

Dwie “ścieżki tematyczne”:

**Neurokognitywistyka**  
Mózgowe podstawy procesów umysłowych, nowoczesne techniki badawcze, metody wspierania rozwoju i edukacji, diagnozy i rehabilitacji.

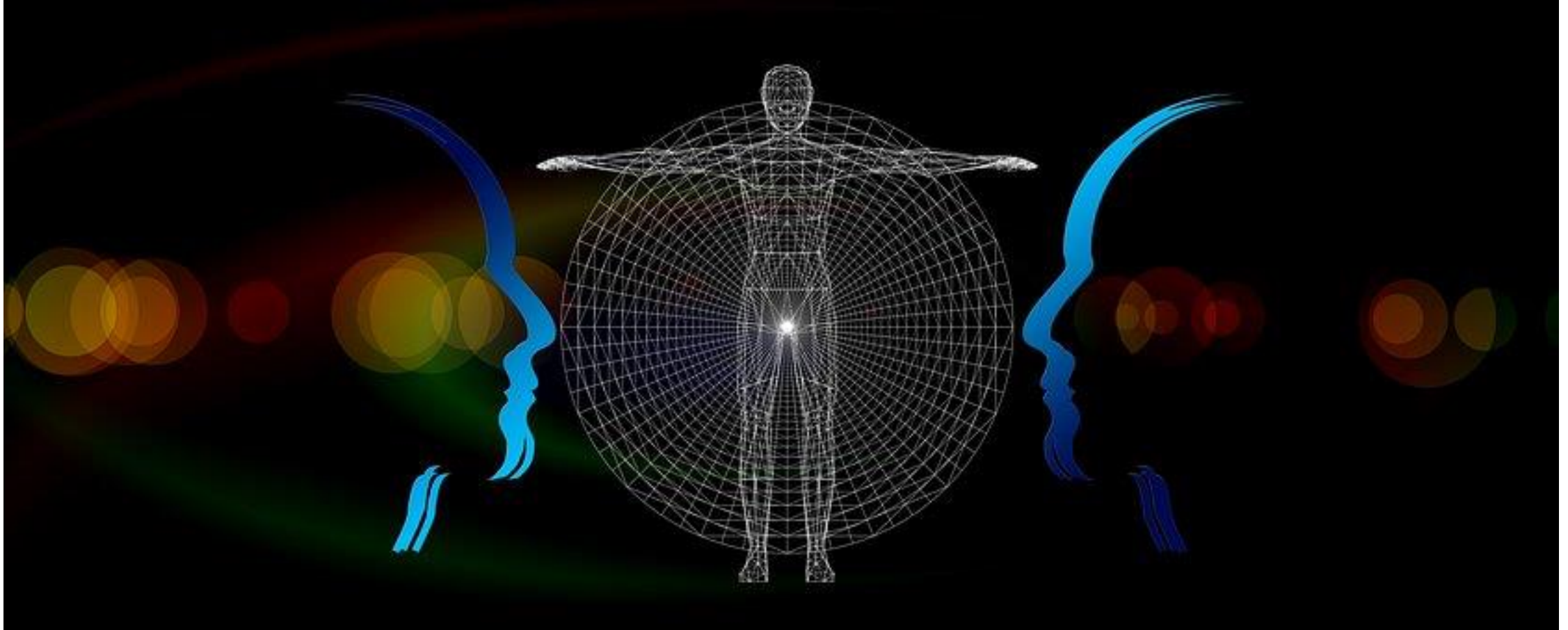
**Metody badania i modelowania systemów poznawczych**  
Badanie zachowania i jego wytworów (np. języka), modelowanie procesów (np. społecznych, decyzji) i ich wyników, systemy informacyjne i zarządzanie informacją, przetwarzanie języka naturalnego.



# WISP specializations

- Business psychology
  - Combination of economic and organizational psych
  - Economic Psychology: Focus on theory and research methods in consumer behavior
  - Organizational psychology: Focus on recruitment and selection, development, work and organization and communication
- Experimental social psychology
  - Focus on research methods, statistical methods and social psychology

***All Psychology Projects (not only WISP) may be run in English***



Partnerstwo w aplikacyjnej pracy dyplomowej to wspólna przygoda naukowa.  
Partnerzy zyskują nie tylko konkretne efekty, ale i radość tworzenia nauki.